



ALDIANA
CLUB NAGA BAY

ALDIANA CLUB NAGA BAY

Neueröffnung am 01.12.2024

TRUSTED
TRAVEL
TEAM
DERTOUR
GROUP



URLAUBSOASE AM ROTEN MEER

Aldiana Club Naga Bay
WUNDERLAND IM WÜSTENSAND

Stolz präsentieren wir den Neuzuwachs in der Aldiana Familie: Unser neues Club Resort am Roten Meer ist ein wahres Strandparadies! Direkt an einem breiten Sandstrand einer malerischen Bucht gelegen, wird dich unser neuer stylischer Club mit modernem Ambiente und lässiger Eleganz begeistern. Ein besonderes Highlight ist das Hausriff, das über Stege erreichbar ist und in die faszinierende Unterwasserwelt einlädt.





DIE HIGHLIGHTS

NEUER STYLISCHER CLUB

In den Farben von Erde und Sand, stilvoll und dezent: Unser neuer Club begeistert mit trendigem Design.

VIELE ZIMMER MIT POOLZUGANG

Morgens aus dem Bett direkt in den Pool: Hier wird wahr, was du zu Hause gern hättest!

GROSSER BEACHCLUB

Der chilligste Ort im ganzen Club: Hier triffst du dich mit netten Menschen auf coole Drinks und leckeres Essen.

POOLS, POOLS, POOLS

Neben der großen Poolanlage gibt es noch viele kleinere Pools zum Planschen und Entspannen.

GROSSE TAUCHBASIS & HAUSRIF

Die Tauchbasis auf dem Clubgelände bietet alles, was du brauchst, um die Unterwasserwelt des Roten Meeres beim Tauchen oder Schnorcheln zu entdecken.



DER CLUB

Ein herrlicher Main Pool im Zentrum der Anlage, viele der Zimmer mit Poolzugang, Pools für Sport und Entspannung, Aquapark mit Riesenrutschen, große Tauchbasis an der Lagune und mehr: Wer das Wasser liebt, wird im Aldiana Club Naga Bay glücklich! Aber natürlich dreht sich nicht alles ums Wasser: Auch Tennis, Padel oder Group-Fitness und andere Sportarten werden bei uns großgeschrieben.

LAGE

Das Club Resort liegt 50 km südlich von Hurghada, nördlich der Soma Bay, in einer Bucht mit einem breiten Sandstrand direkt am Roten Meer.



Wintersaison
01.12.2024 bis 30.04.2025



Hurghada
Transferzeit ca. 45 Minuten

AUSSTATTUNG

Der Club verfügt über eine große Poolanlage, Relax Pools und Sportpool, einen Aquapark mit Riesenrutschen, 2 Restaurants, 5 Bars, Beachclub, eine offene Bühne. Teens-Lounge, Nightclub Blue Dolphin, Tagungsraum, Welldiana Club Spa mit Pool, viele Sportmöglichkeiten, Entertainment Plaza, Boutiquen und Minimarkt. Flosse Club. WLAN im gesamten Club kostenfrei.





Wohnbeispiel Doppelzimmer mit Meerblick



ZIMMER (365)

AUSSTATTUNG

Badewanne und/oder Dusche, WC, Haartrockner, Kosmetikspiegel, Balkon oder Terrasse, Telefon, TV, Mini-Kühlschrank, Safe, Klimaanlage/Heizung.

ZIMMERVERARIANTEN

Verschiedene Zimmervarianten in zweistöckigen Gebäuden, viele davon mit direktem Poolzugang:

- Doppelzimmer: 142
- Doppelzimmer mit Meerblick: 30
- Swim-up-Doppelzimmer: 14
- Familienzimmer mit Verbindungstür: 21
- Familienzimmer mit Meerblick: 28
- Familienzimmer mit Verbindungstür und Meerblick: 35
- Swim-up-Familienzimmer mit Verbindungstür: 3
- Familiensuite mit Meerblick: 1
- Swim-up-Familiensuiten: 6
- Swim-up-Juniorsuiten: 16
- Swim-up-Juniorsuiten mit Meerblick: 10



GENIESSEN

Buffet-Restaurant mit Live-Cooking-Stationen und Außenterrasse

- Green Soul Food Corner: Gesunde und nachhaltige Abwechslung am Buffet zu allen Mahlzeiten, alles vegan oder vegetarisch
- Spezialitätenrestaurant (à la carte, gegen Gebühr)
- Beachclub: Lunch BBQ. Flip Flop Food (gegen Gebühr) und coole Drinks
- Snackline: nachmittags
- Bars: ConnectBar, Lobbybar, Poolbar, Sportbar, Welldiana Bar, Nightclub Blue Dolphin



WELLDIANA CLUB SPA

- **Club Spa** mit Pool
- **Saunalandschaft** mit Dampfbad und Hamam
- **Ruhebereich**
- **Anwendungen:** u.a. Massagen, Physiotherapie, Kosmetik, exotische Anwendungen (gegen Gebühr)
- **Welldiana Bar**



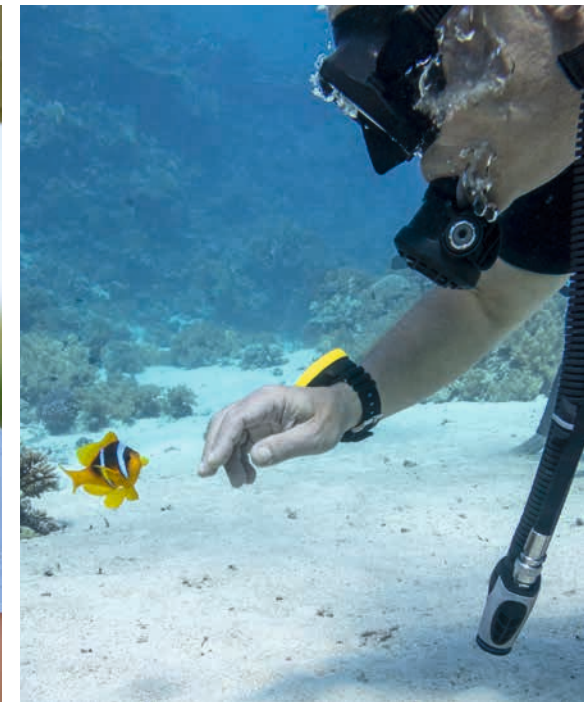
SPORT

UNSERE HIGHLIGHTS

- **Tauchen***: Die große Tauchbasis an der Lagune bietet alles, was das Herz begehrt, und das Rote Meer ist als Revier kaum zu übertreffen. Wer die Tiefe nicht so sehr liebt, kann am vorgelagerten Hausriff schnorcheln
- **Tennis & Padel** satt: 5 Rotsand-Tennisplätze und 3 Padel Courts, Platznutzung und Schlägerverleih sind kostenfrei, Kurse* und wöchentliche Turniere gibt es für Anfänger bis Könner
- **GroupFitness**: Jeden Tag Kurse von früh bis spät - hier findest auch du deinen Lieblingskurs

... UND NOCH VIEL MEHR

- **Basketball**
- **Beachvolleyball** (2 Plätze)
- **Fitness-Studio** mit Cardio- und Krafttrainingsgeräten (Zutritt ab 16 Jahre)
- **Golf***: Soma Bay Golf Club in nur wenigen Minuten Entfernung, Golfkurse und Platzreifepfung
- **Soccer Court**



* Durchführung durch Partnerunternehmen gegen Gebühr

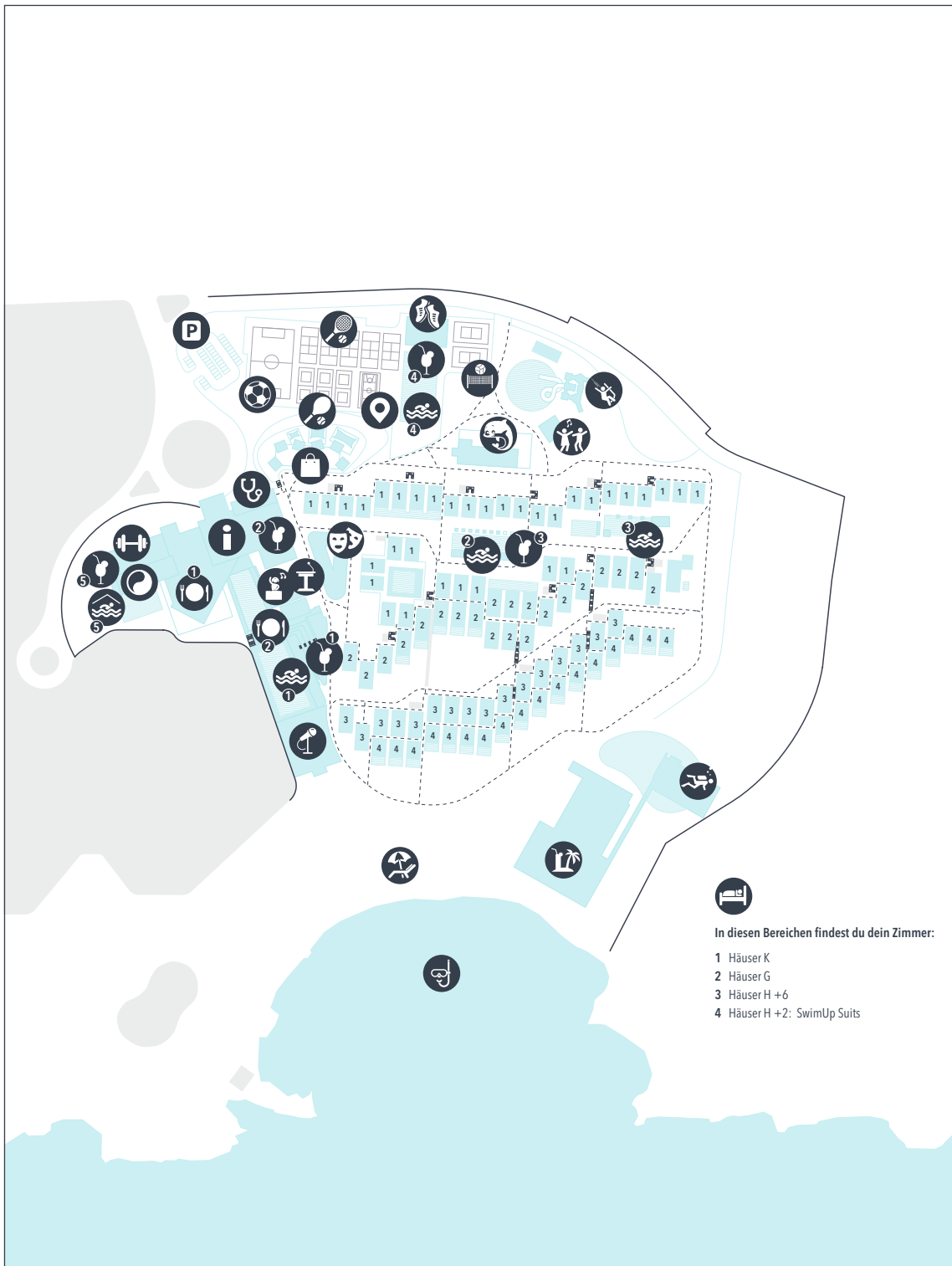


KIDS & TEENS

PROGRAMME

- Betreuung der 2- bis 6-Jährigen von 09.00 bis 21.00 Uhr mit einer Pause nach dem Mittagessen
- In der deutschen Ferienzeit spezielle Programme für die 7- bis 17-Jährigen
- Flosse Schwimmschule:
Schwimmkurse für Kinder ab 4 Jahre zu ausgeschriebenen Zeiten*

* Durchführung durch Partnerunternehmen gegen Gebühr



LAGEPLAN

- Aquapark
- Arzt
- Beachclub
- Beachvolleyball
- Boutique/Minimarkt
- Buffet-Restaurant ①
- Bühne
- ConnectBar ①
- Entertainment Plaza
- Fitness-Studio
- Flosse Club
- GroupFitness
- Lobbybar ②
- Main Pool ①
- Multifunktionsplatz
- Nightclub Blue Dolphin
- Padel
- Parkplatz
- Pool ② ③
- Poolbar ③
- Rezeption/Guest Service
- Schnorcheln
- Soccer
- Spezialitätenrestaurant ②
- Sportbar ④
- Sportpool ④
- Strand
- Tagungsraum
- Tauchen
- Teens-Lounge
- Tennis
- Welldiana Bar ⑤
- Welldiana Club Spa
- Welldiana Pool ⑤
- Zimmer

In diesen Bereichen findest du dein Zimmer:

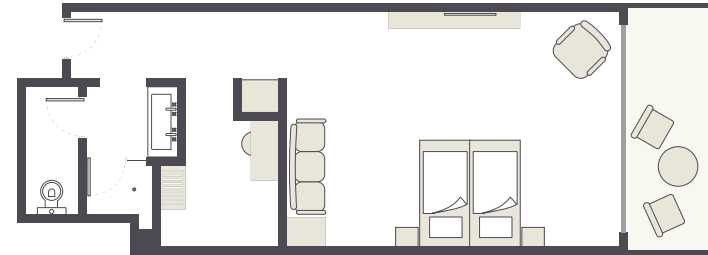
- 1 Häuser K
- 2 Häuser G
- 3 Häuser H +6
- 4 Häuser H +2: SwimUp Suits

ZIMMER

- Alle Zimmer sind mit Badewanne und/oder Dusche, WC, Balkon oder Terrasse, Klimaanlage und/oder Heizung, Safe, Telefon, Fernseher, Haartrockner, Kosmetikspiegel und Mini-Kühlschrank ausgestattet.
- Alle Einzelzimmer sind Doppelzimmer zur Alleinbenutzung.
- Die hier abgebildeten Zimmerpläne stellen Wohnbeispiele dar.

DOPPELZIMMER (DB1)

Bad mit Dusche, ca. 42 m², Einzelzimmer sind Doppelzimmer zur Alleinbenutzung. Zustellbett möglich, die Unterbringung erfolgt auf einem Zusatzbett/Sitz-Schlafsofa: ca. 100 x 200 cm.



DOPPELZIMMER MIT MEERBLICK (DBM)

Bad mit Dusche, ca. 42 m², Einzelzimmer sind Doppelzimmer zur Alleinbenutzung. Zustellbett möglich, die Unterbringung erfolgt auf einem Zusatzbett/Sitz-Schlafsofa: ca. 100 x 200 cm.



ZIMMER

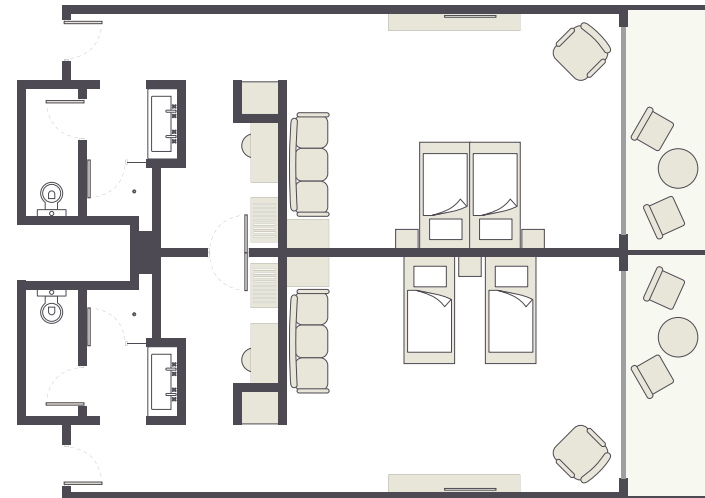
SWIM-UP-DOPPELZIMMER (DBQ)

Bad mit Dusche, ca. 53 m². Direkter Poolzugang über eigene Terrasse. Einzelzimmer sind Doppelzimmer zur Alleinbenutzung. Zustellbett möglich, die Unterbringung erfolgt auf einem Zusatzbett/Sitz-Schlafsofa: ca. 100 x 200 cm.



FAMILIENZIMMER MIT VERBINDUNGSTÜR (FV1)

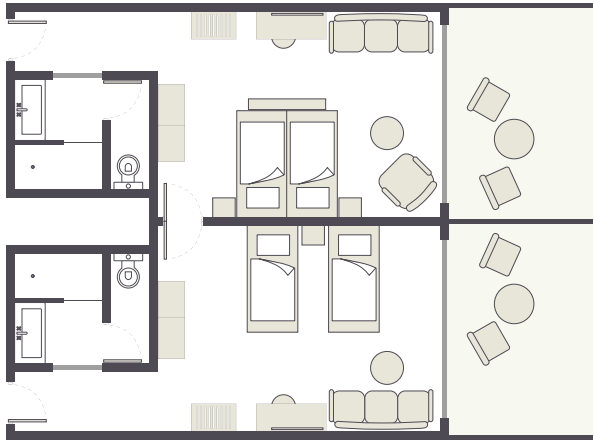
2 Doppelzimmer mit Verbindungstür für 4-5 Personen, je Doppelzimmer ein Bad mit Dusche. Gesamtgröße: ca. 100 m². Die Unterbringung der 5. Person erfolgt auf einem Zusatzbett/Sitz-Schlafsofa: ca. 100 x 200 cm.



ZIMMER

FAMILIENZIMMER MIT VERBINDUNGSTÜR UND MEERBLICK (FVM)

2 Doppelzimmer mit Verbindungstür für 4-5 Personen, je Doppelzimmer ein Bad mit Dusche, Gesamtgröße: ca. 86 m². Die Unterbringung der 5. Person erfolgt auf einem Zusatzbett/Sitz-Schlafsofa: ca. 100 x 200 cm.



FAMILIENZIMMER MIT MEERBLICK (FBM)

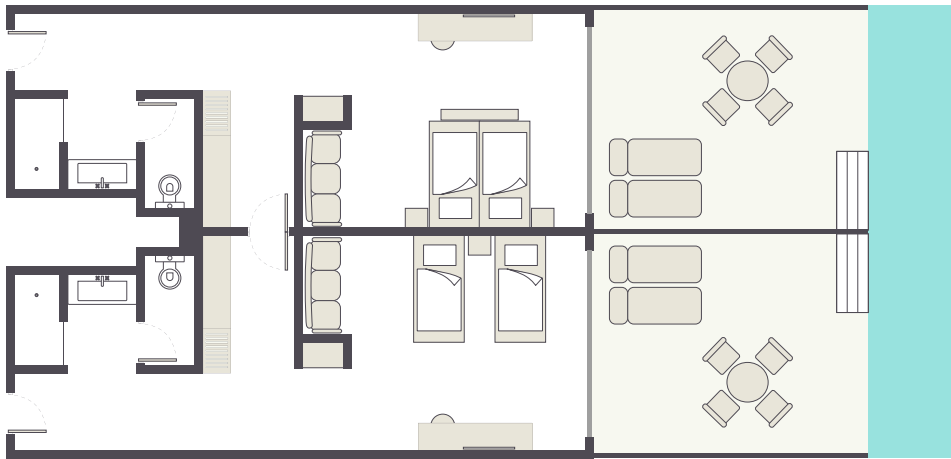
Familienzimmer mit 2 Schlafräumen für 3-4 Personen, Bad mit Dusche, ca. 44 m². Zustellbett möglich, die Unterbringung erfolgt auf einem Zusatzbett/Sitz-Schlafsofa: ca. 100 x 200 cm.



ZIMMER

SWIM-UP-FAMILIENZIMMER MIT VERBINDUNGSTÜR (FBQ)

2 Schlafzimmer für 4-5 Personen, 2 Bäder mit Dusche, Gesamtgröße: ca. 116 m². Direkter Poolzugang über eigene Terrasse. Die Unterbringung der 5. Person erfolgt auf einem Zusatzbett/ Sitz-Schlafsofa: ca. 100 x 200 cm.



SWIM-UP-FAMILIENSUITE (WBQ)

2 Schlafzimmer für 4-5 Personen, 2 Bäder mit Dusche, eins davon mit Badewanne. Gesamtgröße: ca. 115 m². Direkter Poolzugang über eigene Terrasse. Die Unterbringung der 5. Person erfolgt auf einem Zusatzbett/ Sitz-Schlafsofa: ca. 100 x 200 cm.



ZIMMER

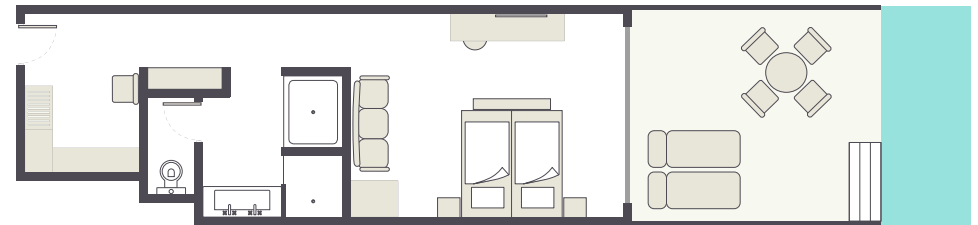
FAMILIENSUITE MIT MEERBLICK (WIM)

2 Schlafzimmer für 4-6 Personen, Bad mit Dusche, ca. 95 m². Die Unterbringung der 5. und 6. Person erfolgt jeweils auf einem Zusatzbett/Sitz-Schlafsofa: ca. 100 x 200 cm.



SWIM-UP-JUNIORSUITE (JBQ)

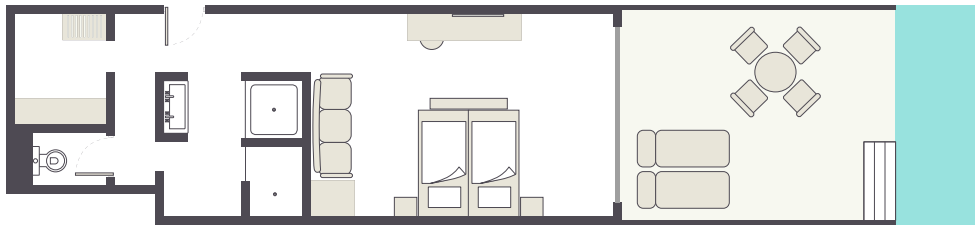
Suite mit direktem Poolzugang über eigene Terrasse, Bad mit Badewanne und Dusche, ca. 45 m². Zustellbett möglich, die Unterbringung erfolgt auf einem Zusatzbett/Sitz-Schlafsofa: ca. 100 x 200 cm.



ZIMMER

SWIM-UP-JUNIORSUITE MIT MEERBLICK (J1Q)

Suite mit direktem Poolzugang über eigene Terrasse. Bad mit Badewanne und Dusche, separates WC, ca. 68 m².



DOPPELZIMMER ZUR ALLEINBENUTZUNG (EX1)

Das Doppelzimmer zur Alleinbenutzung ist ein Zusatzkontingent und wird nach Platzverfügbarkeit angeboten. Die Unterbringung kann in allen Zimmerkategorien erfolgen. Es können keine Kundenwünsche zu Lage und Ausstattung entgegenommen werden.

BESTPREIS-ZIMMER (DP1)

Das Bestpreis-Zimmer wird nach Platzverfügbarkeit angeboten. Die Unterbringung erfolgt je nach gebuchter Kategorie in einem Doppel- oder Familienzimmer. Es können keine Kundenwünsche zu Lage und Ausstattung entgegenommen werden.

RESERVIERUNG VON NEBENEINANDERLIEGENDEN ZIMMERN (AUSSER BESTPREIS-ZIMMER)

Für Doppelzimmer (DB1) können bei Buchungen (gleicher Anreisettermin) der gleichen Kategorie nach Verfügbarkeit für Familien mit Kindern bis 14 Jahre die Zimmer nebeneinander bzw. in unmittelbarer Nähe reserviert werden.



ALDIANA

CLUB RESORTS

Aldiana GmbH
Emil-von-Behring-Straße 6
D - 60439 Frankfurt